

# Sprayer LED 2015



Dan Phiffer - CC-BY - The day is over

## Komplet løsning til belysning på marksprøjter

En stærk løsning til belysning af dyserne på marksprøjter.

Systemet er simpelt og fleksibelt, og kan derfor monteres på alle marksprøjter





## Introduktion

Sprayer LED løsningen består af High Power LED lamper til dyserne, og én central strømforsyning. Industri-stik mellem dyselamperne sikrer en nem tilslutning, mens en serie af monterings-kits gør det nemt at fastgøre lamperne på alle gængse typer marksprøjter.

### Gennemprøvet teknik, optimeret design

Vores LED lamper har været gennemtestet i en årrække, og med de nyeste opgraderinger er systemet simplere at montere end hidtil. Alle lamperne sidder nu i én lang kæde, og fordelere er altså ikke nødvendige.

### Få et tilbud på Sprayer LED

Når du kontakter din forhandler har han brug for følgende oplysninger for at en pris kan beregnes:

- Marksprøjte-model
- Antal dyser
- Afstand mellem dyserne
- Monteringskits
- Tilbehør

### Lån et test-kit

Vi tilbyder gratis udlån af lamper og monteringskits til afprøvning og til at finde ud af hvilken monteringsform der er bedst. Kontakt din forhandler for at bestille lån af test-kit.

Din forhandler:

Mere information på:  
[www.matronics.dk/sprayerled](http://www.matronics.dk/sprayerled)  
[info@matronics.dk](mailto:info@matronics.dk)

Matronics ApS  
Slogsgaden 5  
6372 Bylderup-Bov  
Danmark  
Tlf. 74644848

## Kraftig strømforsyning

Den kraftige 240W strømforsyning er hjertet i løsningen. Dens primære funktion er at transformere 12V op til 24V. Den højere spænding gør det muligt at sætte ekstra mange lamper i serie, hvilket simplificerer systemet og monteringen væsentligt. Ved 12V er det kun muligt at sætte op til 8 lamper i serie, mens der ved 24V er muligt at sætte 40 lamper i serie.

Der er 15 meter kabel til strømforsyningen, og 2 meter kabel til relæ-styringen. Forsyningskablet er 2 x 6mm<sup>2</sup>, og relæ-kablet er 2 x 0.25mm<sup>2</sup>.

## Driftsikker

Spændings-konverteren i strømforsyningen er beskyttet mod overbelastning og kortslutning på udgangen. Strømforsyningen er indkapslet i et IP65 kabinet i sort-anodiseret aluminium, med ekstra køleelement.



## Relæ-styring

Den indbyggede relæ-styring gør det nemt at tænde og slukke for lamperne ved hjælp af sprøjtes styring, en kontakt på sprøjten eller i traktoren.

## M8 stik fra ende til anden

Med M8 stik på udgangene af strømforsyningen og på alle lamperne, er det nemt og lige til at tilslutte lamperne. Der er som standard to udgange med M8 stik på strømforsyningen, én til hver side på sprøjten. Med 40 lamper på hver side af marksprøjten er der lamper nok til de største modeller.

## Data

Indgangsspænding	11V -14V
Indgangsstrøm max	22A
Udgangsspænding	24V
Udgangsstrøm max	10A
Dimensioner	170mm x 114mm x 78mm
Udgange	2 eller 3

# Kraftige og fleksible LED lamper

Fleksibilitet og nem montering har været det primære mål med lamps design. Lampens udformning gør det muligt at fastgøre den med strips, bolte, beslag samt rørbøjler. Monteringshullerne er placeret både på langs og igennem lampen, i begge ender.



## Kompakte

Lampen er særdeles kompakt, med mål på kun 80mm x 25mm x 23mm. Det gør det nemt at finde plads på sprøjtebommen.



## Forskellige modeller

Lamperne fås enkeltvis eller parvis. Der findes desuden forskellige kombinationer af indgangs og udgangsledninger på lamperne, primært er forskellen om ledningerne skal ind og ud i samme ende, eller modsatte ender. Hvilken type der skal vælges afhænger af bommene og monteringsformen.

## Robust opbygning

Lampen består af komponenter i høj kvalitet, der tilsammen giver en driftsikker og solid lampe. Materialerne i plast, aluminium og PUR er alle modstandsdygtige over for kemikalier.

Aluminiumsrammen omkring lampen beskytter optikken og elektronikken for slag fra afgrøder og grene. Indstøbningen i PUR gør lampen fuldstændig vandtæt, med tæthedsgrad på IP68. Vi benytter samme princip til undervandslamper. Optikken er i polycarbonat, som er særdeles slagfast.

## Driftsikker

Hver enkelt lampe har en LED driver indbygget, hvilket gør at du undgår montering af separate driver-bokse på sprøjtebommen. Falder en lampe ud, vil resten lyse videre. Det minimerer samtidigt antallet af dele der skal udskiftes hvis der er en defekt, hvor alternative løsninger kan kræve udskiftning af driver og alle tilsluttede lamper.

## Høj lysudbytte

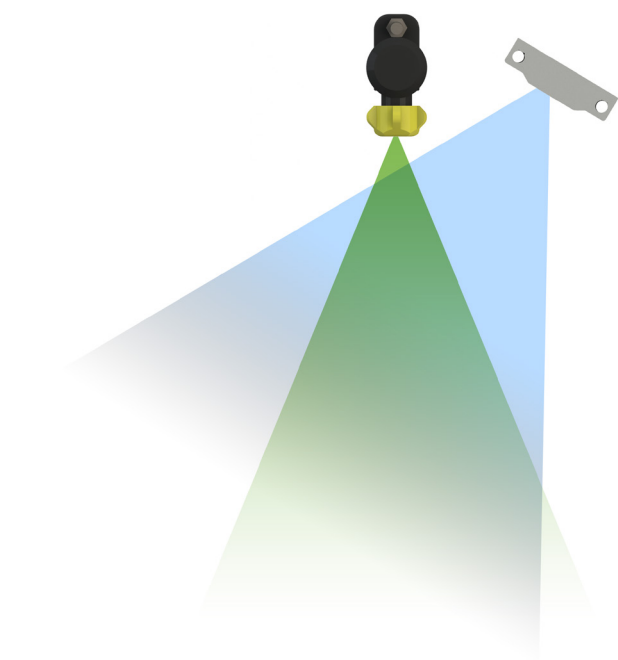
Den kraftige High Power LED har et højt lysudbytte, og bruger en stor 60-graders optik.

## Data

Driftspænding	6V - 36V
Dimensioner	80mm x 25mm x 23mm
LED driver	Indbygget
LED Lysudbytte	150 Lumen
LED Optik	20mm, 60 grader
Forbrug	1,3W

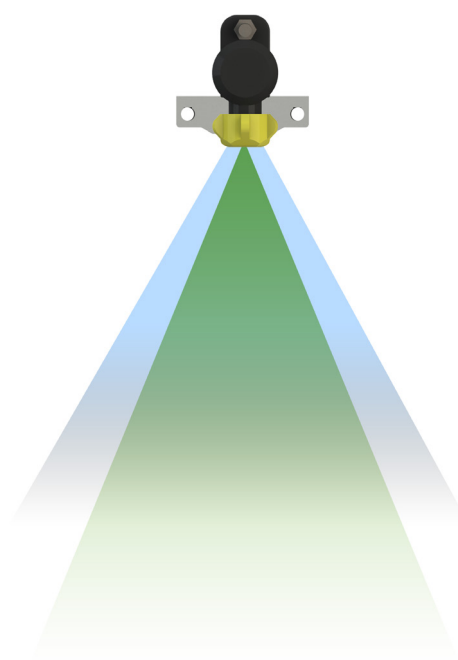
## Montering og placering

Det er vigtigt at lamperne placeres optimalt så de dækker forstøvningen bedst muligt. Typisk er det sprøjtebommens udformning der afgør hvilket monterings-kit der kan anvendes, og dermed også hvordan lamperne kan monteres. Man vil ofte skulle bruge forskelligt tilbehør til én sprøjte, hvis de enkelte bomme er opbygget forskelligt.



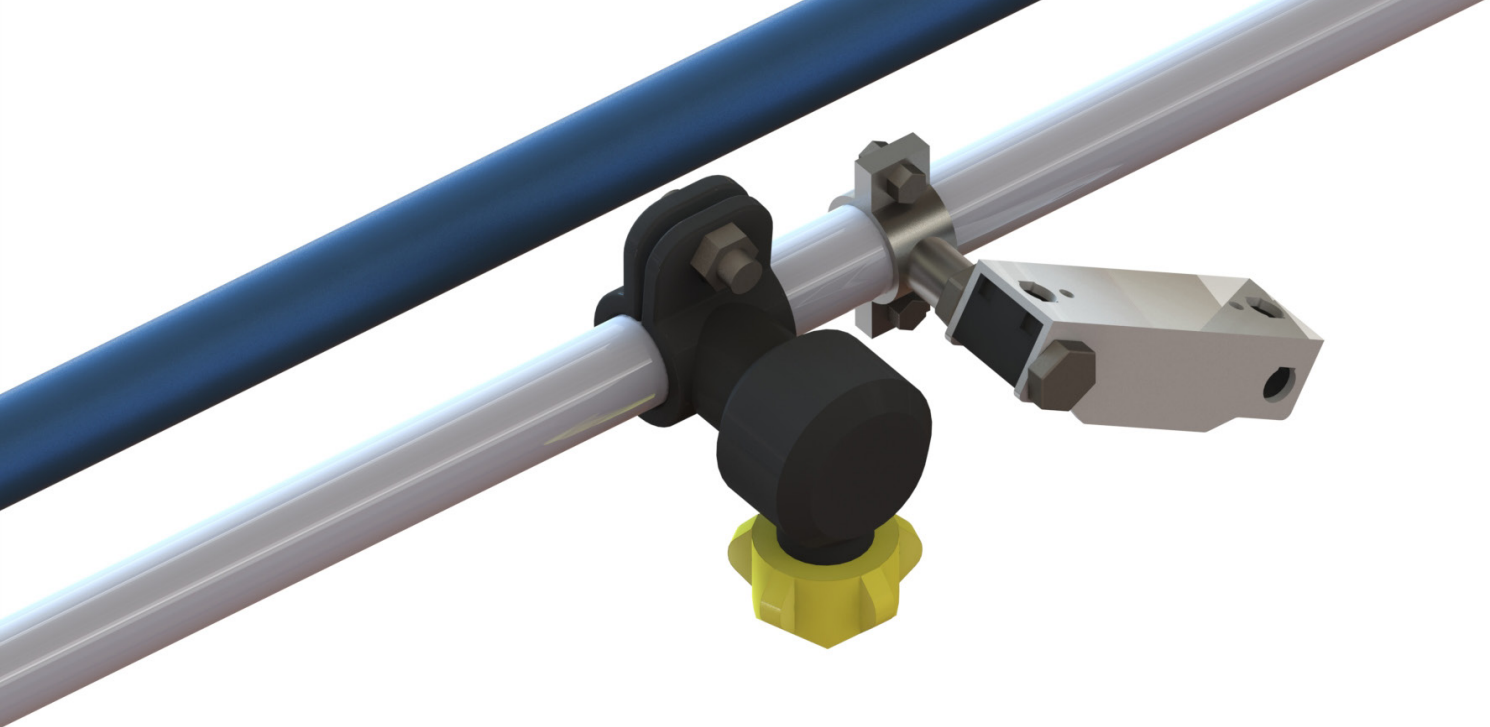
### Montering på siden af dyse

Når lampen skal monteres på siden af dysen bør lampen vinkles så lampen lyser så meget af forstøvningen op som muligt. Typisk vil en lampes lys overlape den næste dysens forstøvning, så man opnår en god dækning af alle sprøjtes dyser. Montering på siden foregår typisk med rørbøjle eller med flex-vinkel.



### Montering bag dyse

Denne montering benyttes typisk hvis opbygningen tillader at lampen stripes fast lige bag ved dysen. Her bør lampen sidde så tæt på dysen som muligt.



## Montagekits

Vi har komplette monteringskits, der gør det nemt at montere lampen på rør, flade profiler og på bolte.

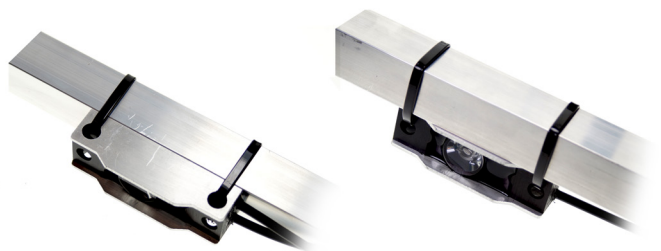
### Rørbøjler i rustfri stål

De rustfrie rørbøjler gør det nemt at fastgøre lampene på de rør som dyserne er monteret på, og de rør som sprøjtebommen er konstrueret med. Der medfølger 1 x M8 x 60mm bolt, 2 x M8 møtrikker samt 2 x M8 skiver, alt i rustfri stål. De fås til rør med diameter på Ø15-19mm, Ø20-25mm og Ø26-30mm.



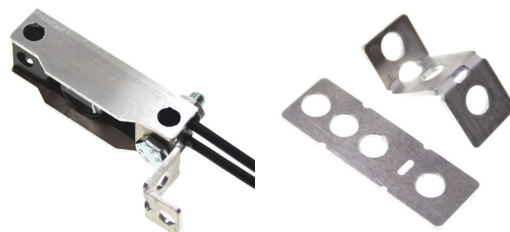
### Strips

Plastik strips gør det både nemt og hurtigt at fastgøre lampene. 4.8 x 200mm strips er en passende størrelse med god styrke og holdbarhed, der giver en sikker montering. Monteringshullerne er specielt designede til ikke at ødelægge stripsene.



### Flex-vinkel

Vinklen er beregnet til at fastbolte lampen på sprøjtebommen. Den er lavet af aluminium, og meningen er at den kan bøjes og tilpasses så lampen kan placeret optimalt i forhold til dysen. Der medfølger 1 x M8 x 30mm bolt samt 1 x M8 møtrik i rustfri stål.



# Bestillingsnumre

Forneden kan du se en oversigt over produkterne i Sprayer LED serien

## Lamper

761021	2 lamper, ledninger samme ende (type 1)
761022	2 lamper, ledninger hver ende (type 2)
761011	1 lampe, ledning samme ende (type 1)
761012	1 lampe, ledning hver ende (type 2)
761013	1 lampe, ingen udgangsledning

## Strømforsyning

761202	240W strømforsyning med 2 udgange
761203	240W strømforsyning med 3 udgange

## Montagekits

761101	Strips / Kabelbindere, 100 stk. 4.8 x 200mm
761121	Flex-vinkel, 60 x 20mm, 1 x M8 x 30mm bolt, 1 x M8 møtrik, 1 x M8 skive
761111	Rørbøjle 15-19mm, 1 x M8 x 60mm bolt, 2 x M8 møtrik, 2 x M8 skiver
761112	Rørbøjle 20-25mm, 1 x M8 x 60mm bolt, 2 x M8 møtrik, 2 x M8 skiver
761113	Rørbøjle 26-30mm, 1 x M8 x 60mm bolt, 2 x M8 møtrik, 2 x M8 skiver

## M8 kabler og tilbehør

Kablerne benyttes til at forlænge ledningerne fra lamperne til strømforsyningen, og mellem bommene.

C0803MF001	M8 kabel, han til hun, 300mm
C0803MF002	M8 kabel, han til hun, 600mm
C0803MF003	M8 kabel, han til hun, 1000mm
C0803MF005	M8 kabel, han til hun, 1400mm
C0803MF006	M8 cable, han til kabel, 5000mm
C0803FC001	M8 stik, han, til montering på kabel
C0803FC002	M8 stik, hun, til montering på kabel
C0800EC001	M8 plastik ende-prop, Han
C0800EC002	M8 plastik ende-prop, Hun

## Monteringstilbehør

Vi har også et udvalg af generelt monteringstilbehør, det gør monteringen så nemt som muligt.

507039	100 stk. kabelbindere, 2.5 x 100mm
507040	100 stk. kabelbindere, 2.5 x 200mm