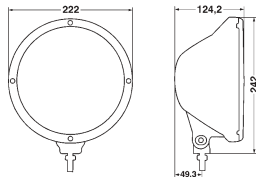




PRODUKT INFO

Rallye 3003 fjernlygter – med positionsllys



Montering stående.
Hældningsvinkel -45° til +90°

PRODUKTEGENSKABER

- Lygtehus af kunststof af bedste kvalitet. Det ultralette, formstabile lygtehus er globalt mønsterbeskyttet.
- Lygtens dimensioner gør den særlig velegnet til trucks, store pickupper og off-roadere.
- E-godkendt (E1) til 12- og 24-Volt-køretøjer
- Klart lytteglas - (glas uden optik)
- Til H1 12 V/55 W eller H1 24 V/70 W fjernlys og W5W/12 V/5 W eller W5W/24 V/5 W positionsllys

LEVERINGSOMFANG

- H1-fjernlygte inkl. positionslsfatning og alternative blændpropper med Hella logo
- Monteringsdele
- Monteringsvejledning

Rallye 3003 – Ø 22 cm – vægt: 1.350 g

Med sølvgrå lygterand:
Fjernlygte (ECE ref. 37,5)
Fjernlygte (ECE ref. 17,5)
Med kromrand:
Fjernlygte (ECE ref. 37,5)

1F8 009 797-021
1F8 009 797-121
1F8 009 797-101

TILBEHØR

Beskyttelseskapper

8XS 168 664-001

* I nogle lande er beskyttelseskapper ikke tilladt ifølge lovgivningen. Rådfør dig hos de myndigheder, inden du tager dem i brug i den offentlige trafik.

PROGRAMOVERSIGT



Rallye 3003 Blue – Ø 22 cm

H1-fjernlygte med positionslys og blåt lytglas.

E-godkendt (E). Vægt: 1.350 g.

Fjernlygte, 12V eller 24V (ECE ref. 37,5)

1F8 009 797-031

Fjernlygte, 12V eller 24V (ECE ref. 17,5)

1F8 009 797-131

Med chromring (ikke vist)

1F8 009 797-111



Rallye 3003 Compact – Ø 17 cm

H1-fjernlygte, E-godkendt

(E). Vægt: 585 g.

Fjernlygte, 12V eller 24V (ECE ref. 37,5)

1F3 010 119-011

Fjernlygte, 12V eller 24V (ECE ref. 17,5)

1F3 010 119-001



Rallye 3003 Compact Blue – Ø 17 cm

H1-fjernlygte med blåt lytglas.

E-godkendt (E) Vægt: 585 g.

Fjernlygte, 12 V eller 24 V (ECE ref. 37,5)

1F3 010 119-021

Rallye 3003 sikkerhedslygte - findes i to størrelser:

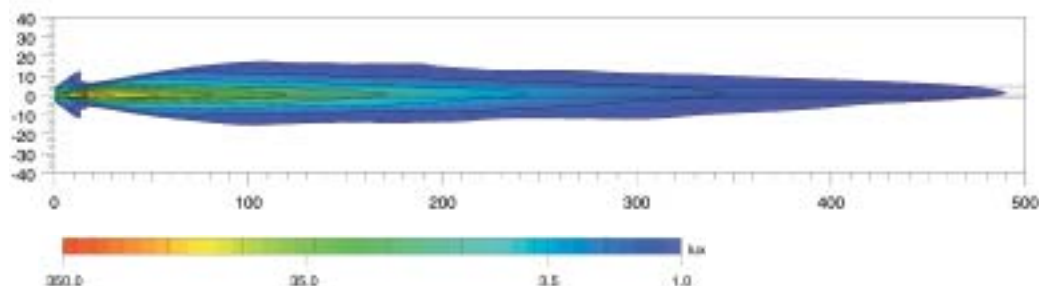
Ø 22 cm – Rallye 3003

Ø 17 cm – Rallye 3003 Compact



LYSFORDELING

Rallye 3003 (ref. 37,5)



Lux er enheden for lysstyrke.

Den angiver den lysstrøm, der udgår fra lyskilden og rammer en bestemt flade. For eksempel bør en kontorarbejdsplads være belyst med mindst 500 lux, og ved 1 lux kan det menneskelige øje stadig læse en avis uden problemer.

Værdierne under lux-diagrammet angiver, hvor den pågældende lysstyrke i lysfordelingsdiagrammerne nås.

Ref. 50, 40, 37,5, 17,5 og 12,5:

Referencetallet (ref.) er en værdi, som vedrører fjernlygter. Iht. ECE-bestemmelser må dette referencetal ikke overskride en grænse på 100 pr. køretøj. Her sammentæles de to originalt monterede fjernlygter (højre og venstre forlygte) plus værdierne for yderligere monterede fjernlygter. Værdien er anført på de godkendte lygters lytglas.



Oplev lys.
Sikkerhedslygter fra HELLA. Det rigtige lys til enhver opgave. Test det online nu!

www.hella.com/lightshow

www.hella.com/truck

www.hella.com/offroad

www.hella.com/eliver