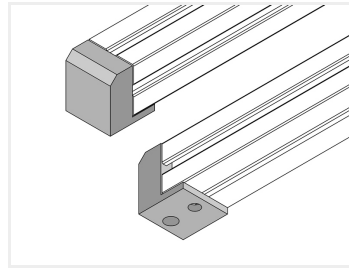
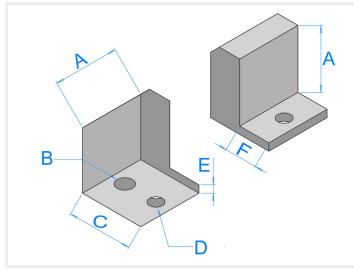
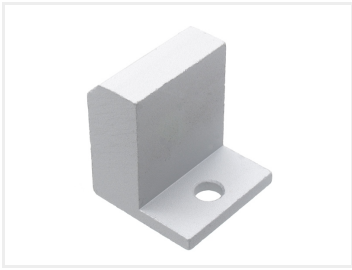


Serie 40 - Endebe slag med M12

Beslag der skrues fast i enden af en serie 40 profil, med M12 gevind i bunden, til nem montering af fod eller hjul.



Beslag i aluminium, der skrues fast i enden af en serie 40 profil. Den store blok har M12 gevind i bunden (tegning B), for eksempel til en fod eller til transport-hjul. Der skal bruges en M8 bolt og en spor-møtrik, eller en M8 hammer-bolt og en møtrik til at fastgøre den til profilen.

Se dimensioner og dimensionstegning for mål.

Køb online på:

www.matronics.dk/A400221



Serie 40 - Endebe slag med M12

Varenr. A400221

Dimensioner: mm

Produkt bilder

