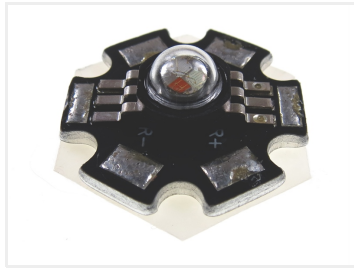


Stjerne LED Dobbelt - Klæbende Tape

Dobbelt-klæbende og varmeledende tape som kan bruges til at fastgøre High Power LEDs til køleoverflade



Dobbelt-klæbende og varmeledende tape i hexagon-facon som kan bruges til at fastgøre High Power LEDs til køleoverflade.

Efter at dioden er fastgjort til køleoverfladen skal man trykke det sammen i 30 sekunder for at sikre det sidder ordentligt sammen. Det gøres nemmest med en linse-kappe sat over dioden.

Dioden vil sidde sikker fast i tapen, men det er stadig muligt med væsentlig styrke at trække den af tapen.

Køb online på:

www.matronics.dk/130570



Stjerne LED Dobbelt - Klæbende Tape

Varenr. 130570

Produkt billeder

