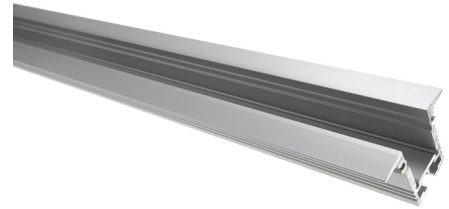


## Alu-skinne, Bardolino, T-Profil, 35,2x25mm

Anodiseret T alu-profil til at indbygge SMD LED bånd i væg, loft eller gulv. Flot profil til gør-det-selv lys.



Anodiseret T alu-profil til at indbygge SMD LED bånd i væg, loft eller gulv. Flot profil til gør-det-selv lys.

Vores kraftige plastik-fronte kan benyttes til at beskytte LED båndet mod snavs, men er ikke nødvendige hvis den er monteret i loft eller på væg. Den matte plastik-front vil dog kunne fordele lyset mere blødt

Der medfølger ikke tilbehør med selve skinnen, så det købes særskilt. Plastikfronte finder du nederst på siden.

### Montering:

- SMD bånd monteres i bunden
- Plastik-front glas skydes ind i siden af profilen
- Profilen monteres i en 22mm-23mm rille

### Monteringsfjeder

Kan benyttes til at lave skrue-fri montering af T-profilerne. Den nemmeste måde at fastgøre dem i væg og gulv. Fungerer også som samle-ramme mellem to skinner.

Gør det samtidigt muligt nemt at afmontere skinnerne igen, hvis der er brug for rengøring af skinne og evt udskiftning af SMD bånd eller glas.

Den monteres nemt ved at skydes den ind på bagsiden af skinnen, og så skrue skrueerne bagpå fast. Benene vippe bagud, og skinnen skubbes ind i rillen den skal sidde i. Fjeder-benene vil så sørge for at skinne vil blive holdt inde.

### Dimensioner:

- Totalt fjeder-ben længde; 45mm
- Fjeder-ben længde ifht skinnen 35mm.
- Maksimal total bredde 105mm
- Skyder-længde 40mm.

matronics

Køb online på [www.matronics.dk/131101](http://www.matronics.dk/131101)

## Produktoversigt

Skinne, 100cm



Varenr. 131101

Skinne, 201cm



Varenr. 131102

Skinne, 302cm



Varenr. 131103

Tilbehør, I endekappe



Varenr. 131245

Tilbehør, I monterings-fjeder



Varenr. 131246

Produkt billeder

